



**Lesní družstvo obcí**

## Počátky družstevnictví - 19. století

- vznik hospodářských družstev
- mlékárny
  - lihovary
  - škrobárny

Rozmach družstevnictví v období po roce 1918 v souvislosti s pozemkovou reformou, respektive po její revizi na sklonku dvacátých let.

Vznikají tak první lesní družstva.

Vzhledem ke snaze zmenšit majetek šlechty a současně zachovat větší celky lesů, které zaručovaly odborné vedení i ekonomickou stabilitu.

Druhá vlna vzniku lesních družstev přichází po roce 1945, kdy byly základem byly tzv. přiděly lesů. To byly lesy zkonfiskované na základě Benešových dekretů.

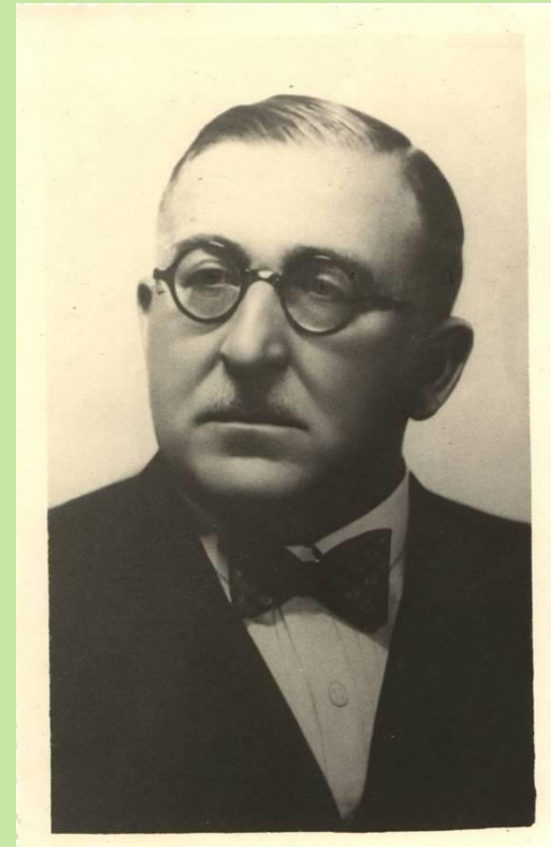
Celkem vzniklo cca 120 lesních družstevch s výměrou 55 tis. ha

# Osobnosti, které stály za vznikem a rozvojem lesních družstev

---

**JUDr. Josef Zadina**  
(1887 - 1957)

Poslanec Národního shromáždění  
Ministr zemědělství  
Předseda Lihovarnického spolku  
Zakladatel Svazu družstevního  
průmyslu bramborářského



# Ing. Dr.h.c. Jan Frič (1883- 1971)

---



**Významný český lesník a  
výzkumník**

**Lesnický historik a muzejník**

**Spisovatel a pedagog**

**Tajemník ČAZV**

**Zakladatel jednoty českých  
lesníků**

Období rozmachu lesních družstev trvalo poměrně krátce a to pouze v letech 1930 až 1941. Celá řada lesních družstev byla postižena tzv. nucenou správou německé moci a válečné těžby těžce poškozovali jejich majetek .

Po roce 1945 byla lesní družstva obnovena, vznikala další na základě přidělů, nebo byly přidělovány lesy stávajícím družstvům a ty se významným způsobem zvětšovaly.

Konec lesních družstev nastal až k 30.6 1959, kdy byla lesní družstva znárodněna

Obnovení lesních družstev provázely komplikace, nejdříve byl majetek vydáván na základě vládního usnesení č. 168/1995 a po jeho zpochybnění byla teprve v roce 2000 schválena novela zákona 172/1991 o majetku obcí. Vydání majetku, který nebyl lesem bylo komplikovaně řešeno přes privatizační projekty, které byly zdlouhavě schvalovány a vydání majetku trvalo několik let.

# Lesní družstvo obcí se sídlem v Přibyslavi

**Vznik 1930** - jedno z prvních lesních družstev

- největší lesní družstvo v ČR 5 700 ha lesů

- vznik delimitací velkostatku Kinských ze Žďáru na základě revize pozemkové reformy

- majetek původně určen jako náhrada ABP za zabavené pozemky v Brdech

- Dr. Zadina vyzývá obce okr. Německý Brod, Chotěboř, Nové Město na Moravě, Žďár a Přibyslav, aby vytvořily družstvo

- 61 obcí sdružilo prostředky a kupují majetek po rozsáhlém polomu těžkým sněhem v roce 1930 (450 tis. m<sup>3</sup>)

# Polom v říjnu 1930 - 470 tis. m<sup>3</sup>

*při zpracování pracovalo :*

37 hajných

3275 dělníků

203 párů koní

12 nákladních aut

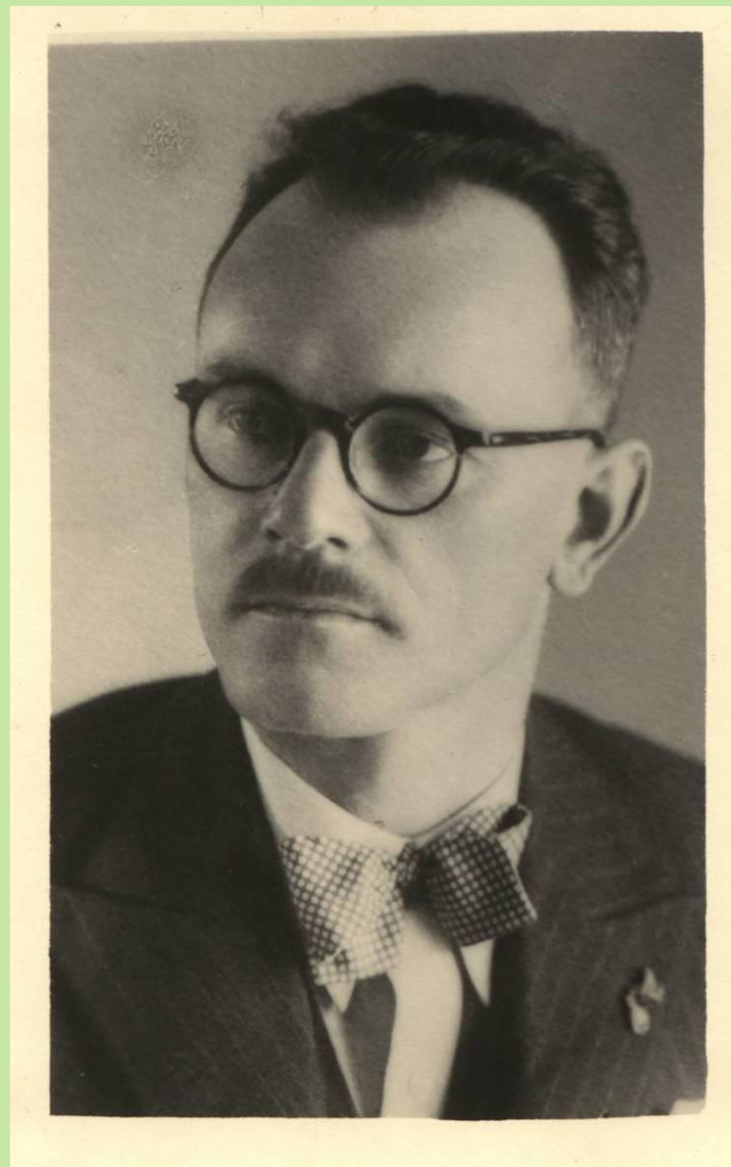


Polom byl zpracován během 2 let  
vzniklo 1700 ha holin  
kůrovcová kalamita nevznikla

## **První ředitel Lesního družstva obcí**

**Ing: Jaroslav Bezpalec**  
1898 – 1957

**Ředitel družstva v letech 1931 až 1941 a  
dále 1945 až 1957**





**V letech 1931 až 1941 se družstvo dynamicky rozvíjí, kupuje pilu ve Ždírci nad Doubravou, staví hájenky, nakupuje stroje, staví budovu ústředí**



**V roce 1942 je na Lesní družstvo obcí uvalena tzv. nucená správa říšskými orgány a za 4 válečné roky bylo vytěženo více než 7 etátů. Holiny byly zalesňovány do začátku padesátých let.**

---



# Obnovení Lesního družstva obcí

Vládní nařízení č. 168/1995 o postupu při vrácení nemovitého majetku bývalých lesních družstev.

Ustavující schůze byla 18.8.1995

Začátek hospodaření byl pak od 1.1.1996

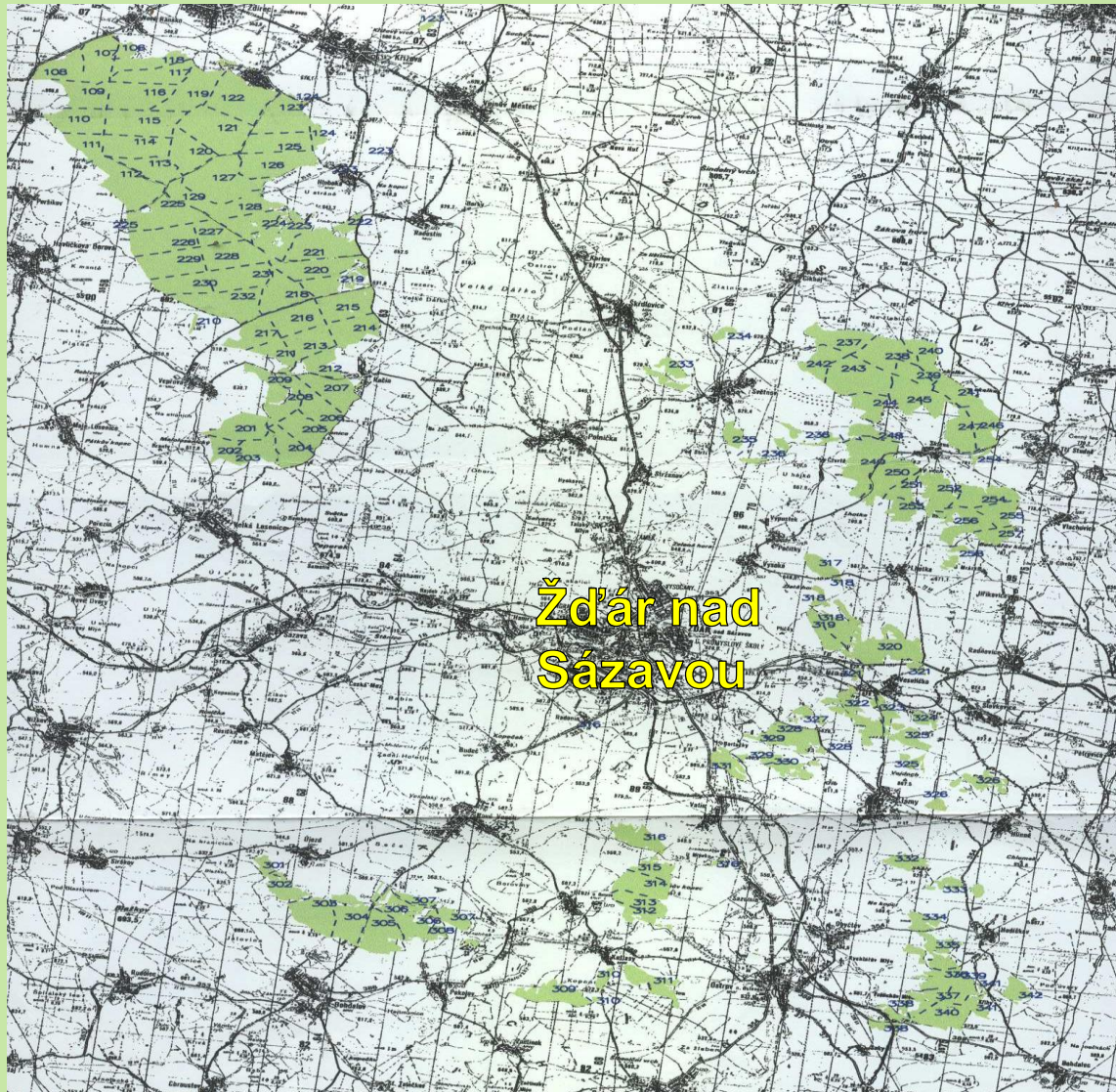
Majetek převzalo 45 obcí (původně 63) v 711 podílech



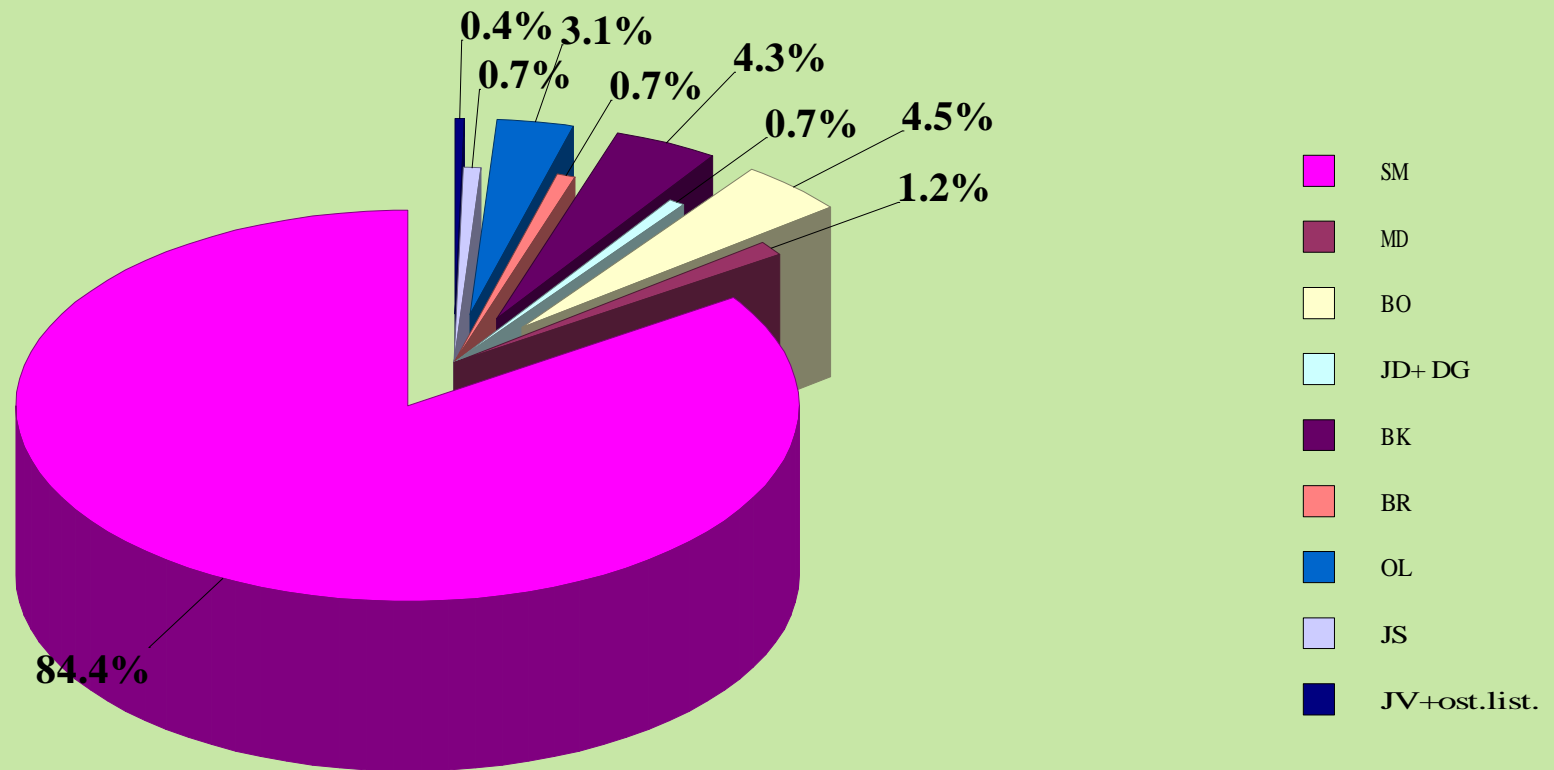
# Majetek Lesního družstva obcí

<i>Druh pozemku</i>	<i>Vlastnická struktura</i>		<i>Celkem</i>
	<i>Podílové spoluvlastnictví 44 členských obcí</i>	<i>Samostatné vlastnictví Lesní družstvo obcí</i>	
<i>Les</i>	5670,81	81,53	5752,34
<i>Orná půda</i>	0,16	16,77	16,93
<i>Travní plochy</i>	2,90	23,39	26,29
<i>Zahrady</i>	0,00	3,15	3,15
<i>Ostatní plochy</i>	1,54	12,39	13,93
<i>Vodní plochy</i>	127,82	2,92	130,74
<i>Stavební pozemky, vč. staveb</i>	0,65	1,74	2,39
<b>Celkem</b>	<b>5803,88</b>	<b>141,89</b>	<b>5945,77</b>

# Majetek lesního družstva Přibyslav



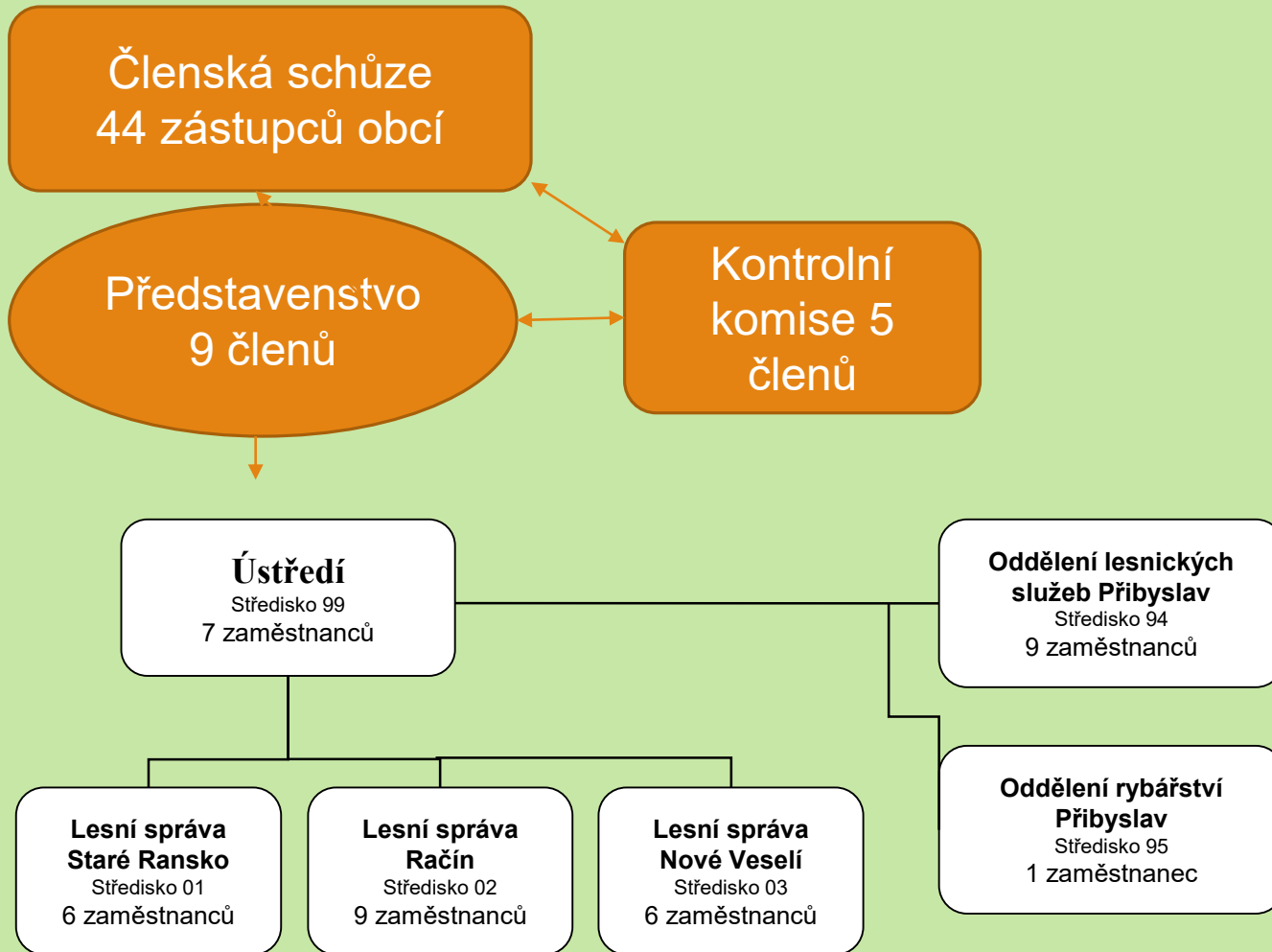
# Zastoupení dřevin



# Hospodářské soubory

531	Smrkové hospodářství kyselých poloh	25,07
551	Smrkové hospodářství živných stanovišť vyšších poloh	7,53
556	Bukové hospodářství kyselých stanovišť vyšších poloh	1,62
571	Smrkové hospodářství oglejených stanovišť	47,70
591	Smrkové hospodářství podmáčených stanovišť	3,16
8546	Lesy chráněné podle předp. o st. ochraně přírody - bukové hosp. živn. stanovišť vyšších poloh	2,82
8561	Lesy chráněné podle předp. o st. ochraně přírody - bukové (smrkové) hosp. oglej. stanovišť vyšších poloh	7,33
	Ostatní	4,77
<b>CELKEM:</b>		<b>100,00</b>

# Organizační struktura Lesního družstva obcí





<i>Rok</i>	<i>2010</i>	<i>2011</i>	<i>2012</i>	<i>2013</i>	<i>2014</i>	<i>2015</i>	<i>2016</i>	<i>2017</i>	<i>2018</i>	<i>2019</i>	<i>2020</i>	<i>2021</i>
Stálá aktiva	57 957	57 901	58 499	59 840	57 419	57 821	59 834	64 793	73 421	77 386	88 713	85 737
Oběžná aktiva	22 761	34 014	31 016	38 254	38 148	40 101	36 214	41 641	54 521	69 952	87 597	177 496
Vlastní kapitál	65 557	67 588	68 526	71 513	72 400	80 937	82 884	85 853	96 451	97 324	106 028	165 929
Cizí zdroje	15 277	24 485	21 147	26 701	23 362	21 183	15 018	23 392	36 039	54 558	73 722	100 665
Hmotný majetek	57 955	57 899	58 497	59 838	57 417	57 819	59 832	64 791	73 419	77 384	88 711	85 735
Finanční majetek	4 637	897	2 967	6 358	15 431	16 713	10 253	3 364	12 493	19 032	47 780	124 861
Pohledávky	14 895	30 182	24 862	26 080	19 302	18 521	20 666	29 704	34 126	36 832	32 613	41 398
Závazky	10 260	16 544	13 588	16 502	12 736	14 859	13 970	21 499	23 600	35 917	24 248	32 613
Fond nedělitelný	3 183	3 427	3 648	3 754	4 067	4 350	5 226	5 297	5 620	6 701	6 815	8 153
Ostatní fondy	18 652	20 672	22 540	23 346	25 972	26 544	34 304	34 689	37 370	46 842	47 773	59 645
Výnosy provozní	123 548	147 298	134 932	147 085	137 460	147 198	135 164	147 038	193 323	199 891	241 262	344 959
Výnosy celkem	123 558	147 321	134 997	147 122	137490	147 211	135 165	147 038	193 337	199 899	242 134	345 884
Tržby , vč. zboží	113 050	143 385	128 595	139 149	135 173	139 106	130 892	139 570	184 817	188 891	200 780	283 279
Náklady provozní	120 162	144 019	132 962	142 834	133 455	137 751	133 723	141 638	179 860	196 557	225 577	271 262
Náklady celkem	121 116	145 112	133 939	143 989	133 889	138 447	134 454	141 645	182 519	198 761	228 755	285 813
Osobní náklady	17 760	18 693	18 962	19 604	17 857	17 915	18 598	19 195	23 174	23 703	27 624	29 714
Materiál, energie , zboží	44 166	54 863	47 213	44 506	40 090	48 533	49 172	45 879	66 783	59 724	61 199	91 617
Služby	52 816	63 444	63 355	72 005	70 320	71 323	65 638	75 592	73 641	111 231	95 474	133 704
Nájemné obcím	25 250	28 567	26 339	31 504	36 897	37 730	35 906	40 938	29 139	35 118	19 150	66 819
HV provozní	3 386	3 279	1 970	4 251	4 005	9 061	1 442	4 741	13 463	3 334	16 285	73 696
HV po zdanění	2 442	2 209	1 058	3 133	1 081	8 763	711	3 224	10 818	1 138	13 379	60 070

# Rybniční hospodářství

## Výměra 110 ha rybníků



# Myslivost :

## 2 režijní honitby o celkové výměře cca 4400 ha

---



Za roky 2017 až 2021 bylo vytěženo téměř 423 tis. m<sup>3</sup> kůrovcového dříví



**Za roky 2017 – 2021**

**Zalesněno 376 ha**





**Děkuji Vám za pozornost**

**Ing. Jiří Svoboda**

**Lesní družstvo obcí**

**Ronovská 338**

**582 22 Přibyslav**

**Tel: 603 281 254**

**[svoboda@ldopribyslav.cz](mailto:svoboda@ldopribyslav.cz)**

**[www.ldopribyslav.cz](http://www.ldopribyslav.cz)**